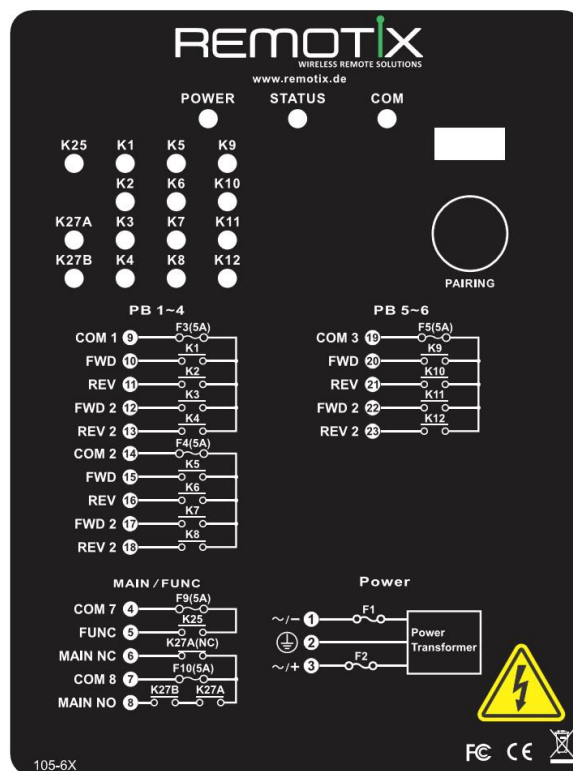
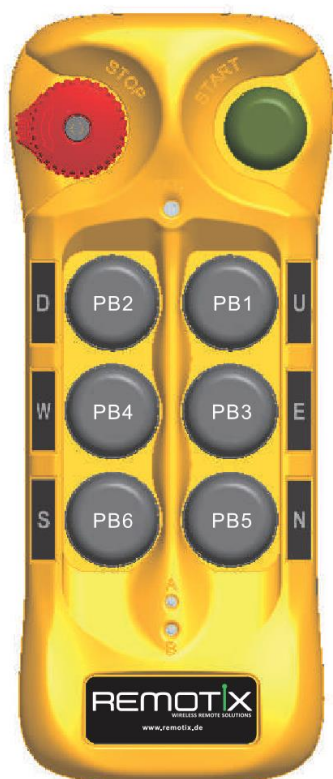


Technische Daten Flex-6-BASE. 6 Tasten ein- oder zweistufig

Sender:



- **Frequenzbereich:** 433-434 MHz (CE), 863-870 MHz, (CE). 921-927 MHz (FCC-Part 15)
- **Schutzklasse:** IP66 / NEMA4
- **Werkstoff:** Fiberglas Polymere (Kein ABS)
- **Abmessungen:** L=164mm x B=69mm x H=38mm
- **Gewicht:** 226g mit Batterien
- **Akku:** 2x Standard AA für 100 Stunden Dauerbetrieb
- **Funktionen:** 6 Einstufige oder Zweistufige Drucktaster + Start (Hupe)
- **Nothalt:** Sicherheitsabschaltung nach EN-13849 PL d
- **Reichweite:** ca. 200 Meter (Sendeleistung per Dipschalter einstellbar)
- **Im Lieferumfang:** Gummischutzhülle, 2 Akkus, Steckerladegerät, Etikettensatz, Handschlaufe

Empfänger Flex-RX-1

Für Senderversion mit 6 und 8 zweistufigen Tasten.

Empfänger Flex-Micro für Senderversion mit einstufigen Tasten.



- **Versorgungsspannung:** 9-36 Volt DC oder 24 bis 250 Volt AC
- **Empfangsantenne:** intern (optional extern mit Verlängerung)
- **Anzahl Funktionsrelais Sender 2-stufig:** 12 NO + 1 Start/Hupe Relais NO. Last max. 8A
- **Anzahl Funktionsrelais Sender 1-stufig:** 6 NO + 1 Start/Hupe Relais NO. Last max. 8A
- **Anzahl Nothalt Relais:** 2 zwangsgeführte
- **Schutzklasse:** IP66 / NEMA4
- **Werkstoff:** Fiberglas Polymere
- **Abmessungen:** 260mm x 149mm x 85 mm (RX-1) / 120 x 90 x 55 mm (RX-Micro)
- **Gewicht:** 1,76 KG (RX-1) 900g (RX-Micro)
- **Anschlusskabel:** 1,5 Meter Ultraflex (vorkonfektioniert)
- **Im Lieferumfang:** Snap in Montagehalterung, Magnetbefestigungssatz